



# FAÇADE



Systemes

**Univers® 54**

**INSTALLUX**



ALUMINIUM  
& PARTENAIRES



# CONCEPT

## FAÇADE Univers®

Avec son concept Univers® 54 Installux a développé une expertise technique et conceptuelle pour construire tout type de façade, depuis de nombreuses années.

La gamme se compose d'un choix étendu de montants et de traverses. Elle permet de disposer de deux choix d'assemblage, percutant ou pénétrant, sans usinage des montants avec possibilité de pose à l'avancement ou pose de face. Avec le mode percutant le drainage sera réalisé au travers des serreurs et des capots, alors que dans le mode pénétrant le drainage se fera en cascade le long des montants, grâce à ses traverses spécifiques.

La gamme offre ainsi la possibilité de réaliser tout type de projet, permettant de répondre à un large choix sur l'esthétique et le dimensionnement des trames de la façade suivant les contraintes techniques, la situation géographique et les performances thermiques recherchées.

Le système de façade autorise une prise de vitrage jusqu'à 49 mm.

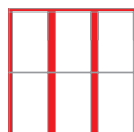
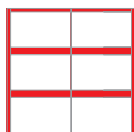
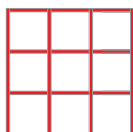
Il est possible d'intégrer un ouvrant à l'italienne VEC ainsi que tous types d'ouvrants de la gamme Espace® 70TH et Comète® 70TH. Le collage VEC est une technique sous ATE VEC conforme aux règlements en vigueur. Les essais de type initiaux ont été réalisés avec l'ouvrant à l'italienne afin de pouvoir réaliser le marquage CE de la façade complète.

Installux garantit ainsi la parfaite conformité de ses façades avec les exigences communautaires (marquage CE) et les normes en vigueur.



### POINTS FORTS

- Possibilité de répondre à tout type de contrainte technique : structure grille apparente, bande filante ou lisse
- Possibilité de réaliser une façade à facettes
- Verrière réalisable avec la gamme
- Marquage CE et performances thermiques



Conforme  
RT 2012  
et BBC

Marquage CE  
de la façade  
suivant l'EN 13830

Technique  
sous ATE VEC

# MUR-RIDEAU

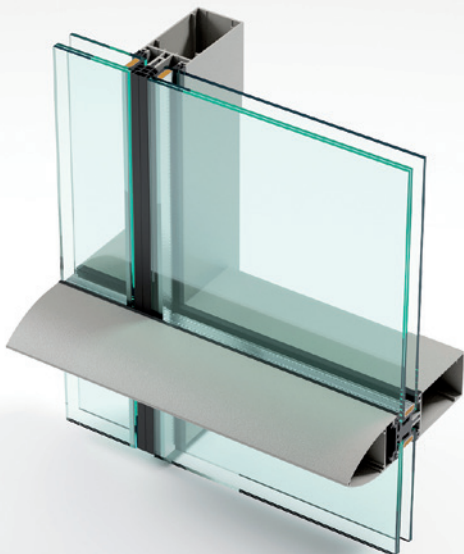


54  
Univers®

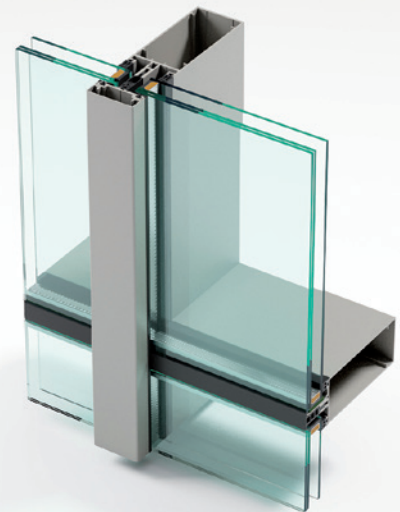
## Plus Produit

- Renfort d'isolation possible grâce à un intercalaire en mousse polyéthylène extrudé (Uf mini de 0.9 W/K.m<sup>2</sup>)
- Demi-montants pour la dilatation ainsi que pour la réalisation d'angles variables
- Plusieurs formes de capotage disponibles
- Poteau d'angle sortant 90°
- Disponible en :  
Grille - Bande filante - Trame verticale
- Optimisation des temps de fabrication et des temps de pose

## ➤ GRILLE

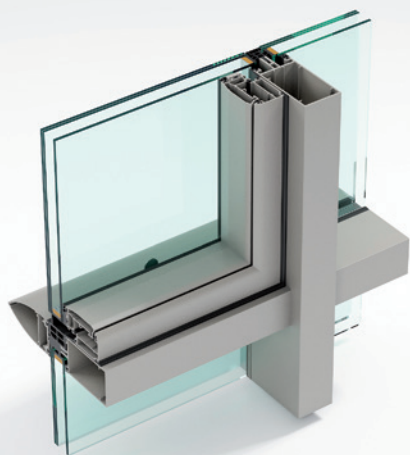


## ➤ BANDE FILANTE



## ➤ TRAME VERTICALE

# X OUVRANT



## < À L'ITALIENNE

### Plus Produit

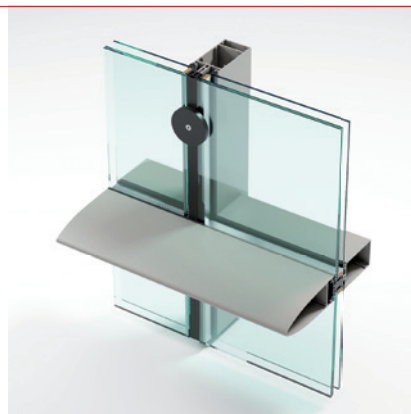
- Masses vues identiques aux parties fixes
- Vitrage de 24 mm à 32 mm
- Triple barrière d'étanchéité
- Performance thermique : Uf 1.9
- Choix de 3 ferrages différents
- Hauteur maxi : 2000 mm
- Profils d'ouvrant arrondis en continuité avec le dormant
- Personnalisation possible des poignées

## BRISE-SOLEIL

Cet ensemble de profilés est destiné à compléter l'offre de l'Univers® 54. Adaptables sur les serreurs de la gamme, ces profils permettent d'apporter à la fois une première solution de protection solaire mais aussi une esthétique particulière sur les façades.

### Plus Produit

- Profil intercalaire permettant l'extension des formes
- Clipable sur profil serreur ou intercalaire
- Simplicité de mise en œuvre
- Design à la demande



FOCUS SOLUTIONS

# PERFORMANCES

| AGRÈMENT TECHNIQUE EUROPÉEN             |                 |                 |                 |         |
|---|-----------------|-----------------|-----------------|---------|
| Configurations                          | Air             | Eau             | Vent            | Chocs   |
| Univers® 54 grille + italienne          | AE              | RE750           | V1200           | I5 / E5 |
| Univers® 54 trame horizontale           | A3              | R6              | V1200           | I5 / E5 |
| Configuration                           | Dimensions (mm) | AEV             |                 |         |
| Fenêtre 1 vantail ouvrant à l'italienne | 1 775 x 1 775   | A4              | E9A             | VC3     |
| ACOUSTIQUES                             |                 |                 |                 |         |
| Configuration                           | Dimensions (mm) | Ra,tr (vitrage) | Ra,tr (fenêtre) |         |
| Élément de façade                       | 1 090 x 1 090   | 40              | 38              |         |

## CAPOTS ET ÉPINES À LA DEMANDE

Installux vous propose la création d'épines et de capots sur mesure pour répondre aux contraintes techniques ou de design de vos chantiers. Cette collaboration peut être réalisée dans des délais rapides grâce à l'intégration de nos entités de laquage et de filage au sein du groupe Installux.



### Plus Produit

- Optimisation des approvisionnements par adaptation des profils et capots à la demande (longueurs et inerties spécifiques au chantier)

## ÉCO-RESPONSABILITÉ

La gamme façade Univers® 54 est produite en bas-carbone.

Installux accompagne le Bâtiment dans ses enjeux d'éco-responsabilité pour une demande bas carbone et des impacts environnementaux réduits. L'entreprise transforme ses méthodes pour accompagner la mutation et tendre vers un monde à faible émission de carbone. Entre autres :

- Obtention du Label ALU+/C-, garantissant un process de production maîtrisé et bas-carbone
- Création des fiches FDES pour certaines gammes, dont la façade, et intégration dans nos process de documentation technique
- Livraison en civières possible

Installux travaille ainsi, tout au long de sa chaîne de valeur, de la conception jusqu'à la fabrication, pour un développement durable et responsable.



Renouvellement du label en septembre 2020



# RÉALISATIONS



Miroiterie Gapençaise (05) / Atelier d'Architecture Dufayard



Jouve Espace Véranda (38)



CPB (69) / ECDM Architecture



CTI Bat (14) / Cabinet Platform Architecture



Miroglace (58) / Arkedif Architecture

# L'ADDITIF DE VOTRE PERFORMANCE



**Additionnez nos solutions, multipliez votre créativité**



## **SERVICES**

Parce qu'être partenaire c'est avant tout une histoire d'Hommes, où la proximité et le service sont deux valeurs fortes de l'Expérience Clients ! Savoir s'adapter à chacun de nos clients pour un service personnalisé et sur-mesure.



## **INOV**

Une démarche innovante et prospective pour vous accompagner dans le monde de demain. Avec Installux, prenez un temps d'avance !



## **PROGRAMMES**

Des programmes spécifiques pour vous accompagner dans le développement de votre activité et répondre à vos enjeux de croissance, d'optimisation, de maîtrise et d'évolution.



## **CAMPUS**

Un service à 360° pour vous accompagner dans le développement de votre activité et valoriser votre entreprise par son capital humain. Et si la compétence était au centre des enjeux de pérennisation et de développement de votre entreprise ?

**INSTALLUX**



**ALUMINIUM  
& PARTENAIRES**