

EXTENSION  
HABITATION  
TOITURE PLATE



# EXTENSION D'HABITATION



Systemes

**Concept toiture plate**

**INSTALLUX**



ALUMINIUM  
& PARTENAIRES



# CONCEPT

## EXTENSION D'HABITATION

### Toiture plate

Le concept Toiture Plate d'Installux permet de réaliser des projets qui marient, à la perfection, la luminosité, l'ouverture et le confort thermique avec l'esthétique intérieure d'un véritable projet d'extension, répondant à la demande des clients et des architectes.

Il permet, à partir d'une structure bois, d'intégrer l'ensemble des gammes Installux : toitures Luciole®, coulissants Galaxie® 26TH, 32TH et 45TH, fenêtres Espace® 50TH et 70TH et pergola Luciole®. Il fait ainsi appel à la maîtrise technique de nos clients pour combiner idéalement nos solutions.

Ce concept permet de proposer de véritables pièces à vivre, toute l'année.

À chaque projet, son extension d'habitation. Quelles que soient vos contraintes techniques ou architecturales, Installux met à votre disposition l'offre de vérandas et extensions d'habitation la plus étendue et la plus flexible du marché.



#### POINTS FORTS

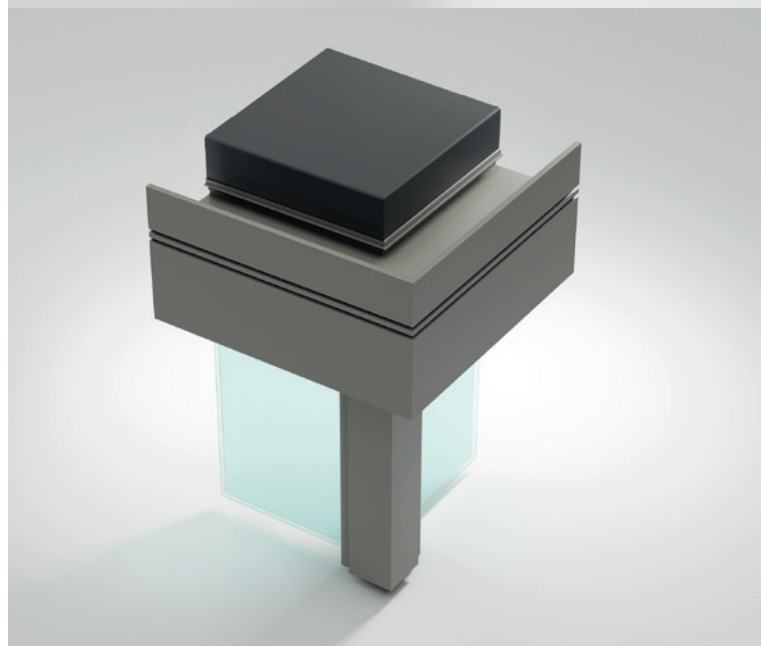
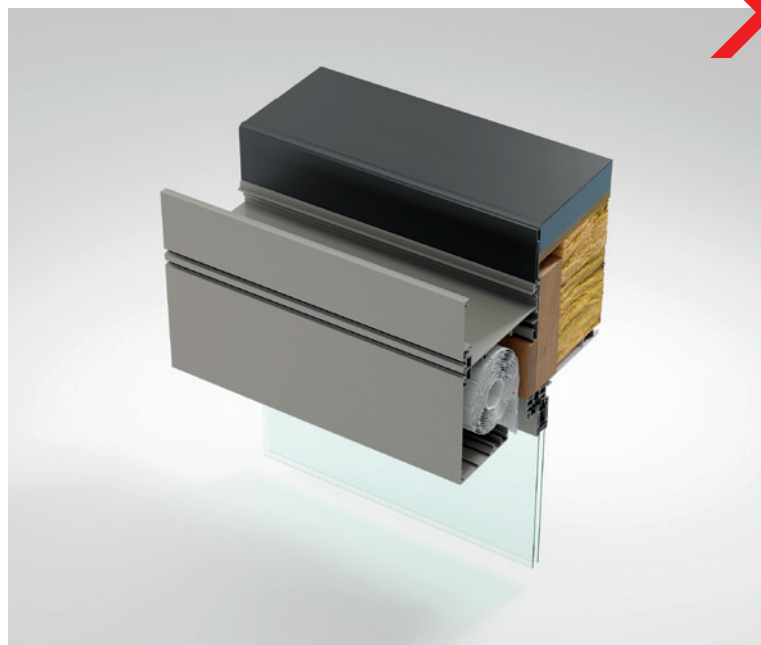
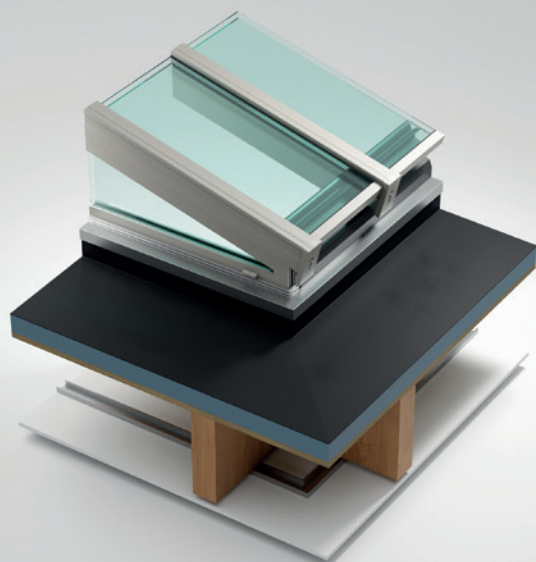
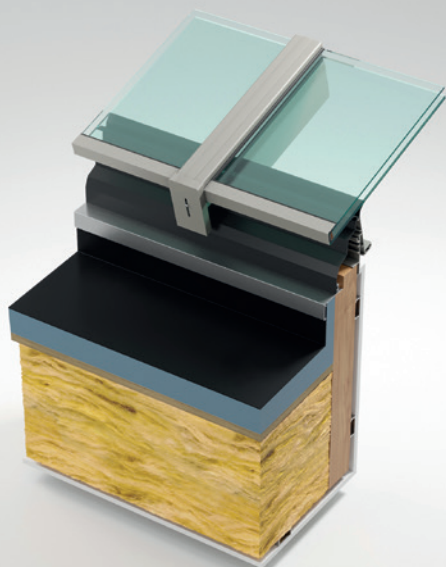
- Toiture à l'isolation parfaite
- Compatible enjeux BBC
- Design contemporain
- Adaptabilité quelles que soient les contraintes architecturales (toiture de l'habitation basse, etc.)
- Esthétique intérieure en continuité de la maison

# TOITURE

## CHÉNEAU >

### Plus Produit

- Plusieurs solutions de chéneaux avec ou sans sablière (volet roulant, brise-soleil, etc.)
- Design moderne (chéneau + rehausse)
- Plusieurs design de chéneaux au choix



## < PUIXS DE LUMIÈRE

### Plus Produit

- Profils de finition et raccords d'étanchéité
- Profil d'habillage intérieur du puits de lumière

# SOLUTIONS

Installux a développé, en concertation avec ses clients, un ensemble de concepts et solutions adaptés à la réalisation d'extensions d'habitation à toiture plate pour répondre à la demande grandissante du marché et en faire une pièce à vivre toute l'année.



## OUVRANTS

L'ensemble de l'offre d'ouvrants, frappes et coulissants, est intégrable, pour une parfaite souplesse de concepts assurant un confort de vie sans faille (châssis fixe, monorail en 26TH et 32TH, coulissant sans angle en 45TH, seuil réduit, etc.)

### Voir fiches Systèmes

COULISSANT Galaxie®  
COULISSANT À LEVAGE Galaxie®  
FENÊTRE Espace®  
PORTE Comète®

## PUITS DE LUMIÈRE

Intégration parfaite de l'ensemble de l'offre de toiture Luciole® d'Installux aussi bien en épine qu'en tubulaire pour la réalisation de puits de lumière aux formes traditionnelles ou presque totalement invisibles (pièces de finition, de reprise d'étanchéité, etc.)

**Voir fiches Systèmes**

**EXTENSION D'HABITATION** Luciole® épine  
**EXTENSION D'HABITATION** Luciole® tubulaire



## PERGOLA

Le concept offre la possibilité d'adosser une pergola à l'extension avec un design et une finition homogènes (laquage identique, pas de vis apparentes, silence de fonctionnement, etc.)

**Voir fiche Systèmes**  
**PERGOLA** Luciole®

# RÉALISATIONS



Actuel Véranda & Menuiserie (74)



Confort Habitat (69)



Jouve Espace Vérandas (38)



Jouve Espace Vérandas (38)



Vérand'art Création (54)

# L'ADDITIF DE VOTRE PERFORMANCE



**Additionnez nos solutions, multipliez votre créativité**



## **SERVICES**

Parce qu'être partenaire c'est avant tout une histoire d'Hommes, où la proximité et le service sont deux valeurs fortes de l'Expérience Clients ! Savoir s'adapter à chacun de nos clients pour un service personnalisé et sur-mesure.



## **INOV**

Une démarche innovante et prospective pour vous accompagner dans le monde de demain. Avec Installlux, prenez un temps d'avance !



## **PROGRAMMES**

Des programmes spécifiques pour vous accompagner dans le développement de votre activité et répondre à vos enjeux de croissance, d'optimisation, de maîtrise et d'évolution.



## **CAMPUS**

Un service à 360° pour vous accompagner dans le développement de votre activité et valoriser votre entreprise par son capital humain. Et si la compétence était au centre des enjeux de pérennisation et de développement de votre entreprise ?

**INSTALLLUX**



**ALUMINIUM  
& PARTENAIRES**